

平卫交〔2023〕45号

签发人：宋俊峰

## 卫东区交通运输局 关于北环路街道寺沟社区寺竹线道路截水沟 维修的请示

区政府：

接区督查局转交市委督查室交办的督查事项499号市委书记留言“寺沟路路烂伤人影响出行问题”。卫东区寺竹线位于北环路街道寺沟社区，路线整体南北走向，路线南侧现状有两道截水沟，长7米，主要作用是截断雨季顺路急流雨水，结构采用工字钢拼接置于沟渠上方。由于修建时间长，加上道路重载车辆碾压，已出现安全隐患，严重影响了沿线群众的正常生产、生活，存在交通通行安全隐患。特请示区政府对该路段进行维修，消除安全隐患，确保附近群众人、

车正常通行。

附件：卫东区北环路街道寺沟社区寺竹线道路截水沟项目维修方案

2023年9月18日

附件

## 卫东区北环路街道寺沟社区寺竹线道路 截水沟项目维修方案

### 一、概述

卫东区寺竹线位于北环路街道寺沟社区，路线整体南北走向，路线南侧现状有两道截水沟，长7米，主要作用是截断雨季顺路急流雨水，结构采用工字钢拼接置于沟渠上方。由于修建时间长，加上道路重载车辆碾压，已出现安全隐患，严重影响了沿线群众的正常生产、生活，存在交通通行安全隐患。特请示区政府对该路段进行维修，消除安全隐患，确保附近群众人、车正常通行。

### 二、现状截水沟损坏情况

现状道路截水沟两侧基础已破碎，整体出现晃动现象，两节工字钢出现上下高低不平，行车至此，出现弹簧现象，存在严重交通通行安全隐患。



截水沟现状图（一）



截水沟现状图（二）





截水沟现状图（三）

### 三、维修方案

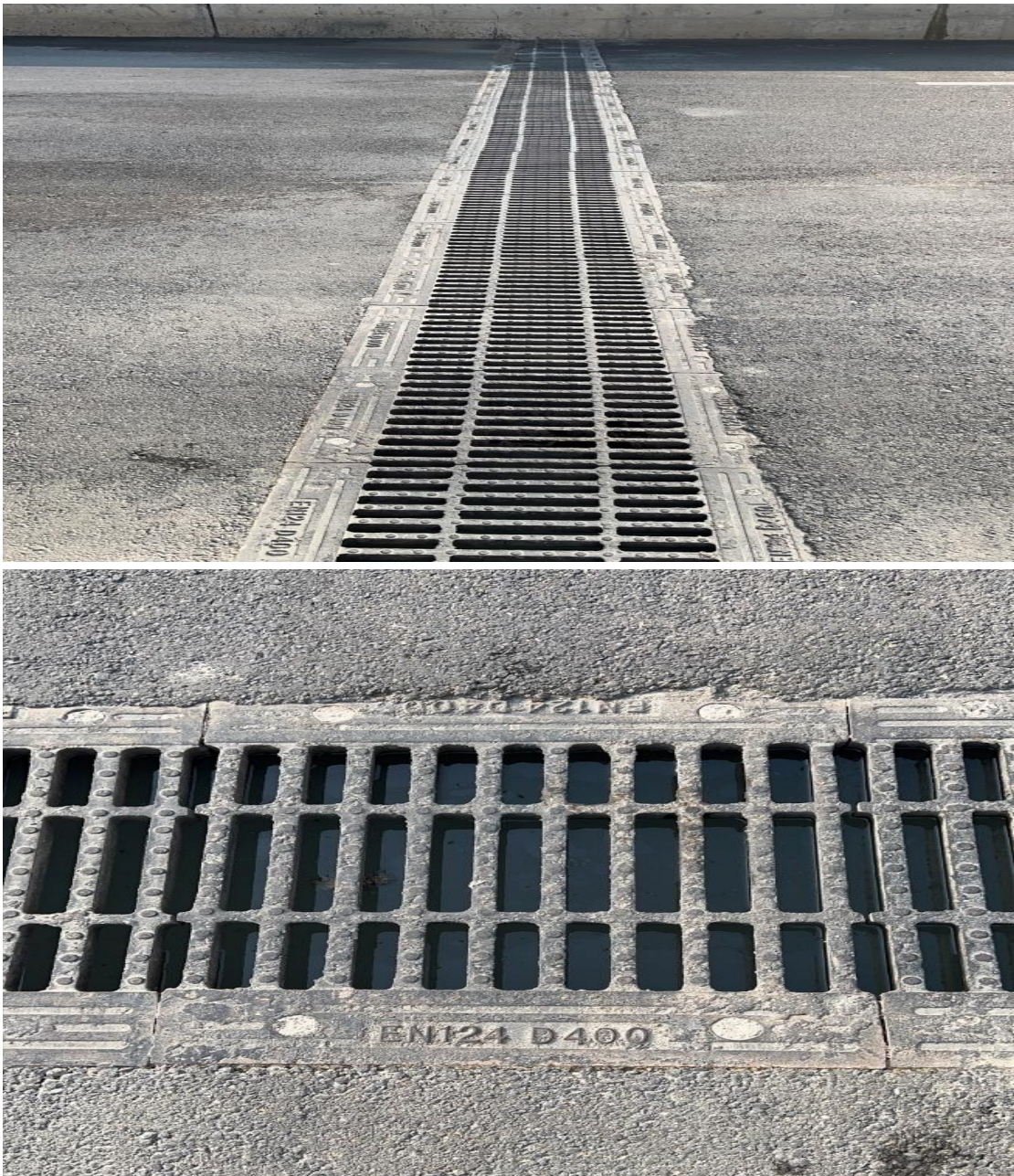
结合现场情况，参考平顶山龙翔大道下穿铁路截水沟，  
维修方案如下：



(一) 拆除现状损坏混凝土路面以及边沟，对现状边沟进行垃圾清理；

(二) 重新砌筑边沟，采用钢筋混凝土砌筑；

(三) 采用一体式横截沟雨水算子置于截水沟上方，承重级别采用 D400，算子两侧采用钢纤维混凝土进行浇注，截水沟两侧采用分离式横截沟算子方便后期检修。



龙翔大道截水沟

#### 四、估算

截水沟造价约 3.3 万元一道，项目两道截水沟，共计 6.6 万元。